



NHÀ SẢN XUẤT THỨC ĂN NHE Ở ĐỨC CẢI THIÊN CHẤT LƯỢNG VỚI HỆ THỐNG KIỂM TRA X-QUANG VÀ CÂN TRỌNG LƯỢNG

Marsch Importhandles GmbH là công ty hàng đầu tại Đức chuyên sản xuất thức ăn nhẹ, với công suất 230 tấn/ngày các loại hạt và trái cây sấy khô đóng gói rồi bán lẻ. Công ty này đã hợp tác với Mekitec và lắp đặt CombiMEKI-máy dò x-quang tích hợp cùng cân trọng lượng.



Ngành công nghiệp thức ăn nhẹ khá là cạnh tranh, thương hiệu và danh tiếng – nơi mà sản phẩm có hương vị và hình ảnh tốt nhất sẽ ảnh hưởng đến quyết định mua hàng của người tiêu dùng. Thức ăn nhẹ thường chứa các thành phần khác nhau từ các nhà cung cấp nguyên liệu khác nhau. Việc kết hợp này có vẻ hấp dẫn, nhưng lại đầy thử thách cho quy trình đóng gói – có nguy cơ tái nhiễm, đặc biệt là máy dò kim loại thông thường. Nhà sản xuất thức ăn nhẹ cần phải ngày càng đánh giá các giải pháp tinh vi hơn để phát hiện các tạp chất lạ. Marsch Importshandels-GmbH, một công ty chuyên đóng gói trái cây và hạt sấy khô, đã tìm ra giải pháp tối ưu cho quá trình sản xuất của họ - đó là hệ thống kiểm tra bằng x-quang của Mekitec Phần Lan.

Được thành lập vào năm 1936, Marsch Importhandel- GmbH là một công ty gia đình chuyên sản xuất các loại hạt và trái cây khô. Công ty dịch vụ cửa hàng bán lẻ châu Âu, cũng như các khách hàng trong ngành công nghiệp bánh kẹo. Nhà máy sản xuất khoảng 35.000 tấn sản phẩm thức ăn nhẹ trong túi bán lẻ có trọng lượng khoảng từ 50g đến 1kg. Sản lượng của Marsch Importhandels-GmbH's có thể đạt đến 230 tấn với ngành chính là kinh doanh trên thương hiệu riêng, đóng gói vào túi, túi doy.

Tìm kiếm đối tác x-quang thích hợp

Trong năm 2014, Marsch Importhandels-GmbH bắt đầu thực hiện hệ thống kiểm tra X-quang để

cải thiện chất lượng, ngăn ngừa nhiễm, và theo dõi các khiếu nại của người tiêu dùng trở lại chuỗi cung ứng. Công ty tìm thấy nơi tốt nhất để đặt máy đáp ứng được tiêu chuẩn HACCP là ở cuối dây chuyền. Thành phẩm và hàng đóng gói- trong trường hợp này túi hạt và trái cây sấy khô - được kiểm tra nhiễm, chẳng hạn như những mảnh kim loại, các mảnh đá, và thủy tinh. Khi sản phẩm được niêm phong, không có gì không mong muốn có thể xâm nhập vào nó trước khi đến các cửa hàng bán lẻ, và quan trọng nhất là người tiêu dùng. Mỗi sản phẩm được kiểm tra từng gói một và khi có một gói bị khả nghi sẽ bị loại bỏ ngay lập tức.

Hệ thống kiểm tra thực phẩm, đặc biệt là X-quang, không phải là một chủ đề mới đối với các chủ công ty. Họ đã đánh giá các công nghệ khác nhau và thị trường của hệ thống X-quang từ một số nhà cung cấp trên toàn thế giới để tìm ra giải pháp tối ưu cho mục đích của họ.

“Tôi đã trực tiếp gặp đại diện Mekitec Ông Lars Oehlandt và Ông Jouni Kokki tại một triển lãm công nghệ thực phẩm. Trước đó, chúng tôi đã thử nghiệm các hệ

thống X-Ray từ nhà cung cấp khác. Sau cuộc họp với các đại diện nhiều lần, tích cực liên hệ và hiểu biết sâu sắc về nhu cầu đặc biệt của chúng tôi. Họ đã cho chúng tôi một cảm giác an toàn rằng Mekitec là một đối tác trong tương lai. Họ thực sự lắng nghe chúng tôi”, ông Marcus Märsch, chủ sở hữu của Märsch ImportHandels GmbH nói.

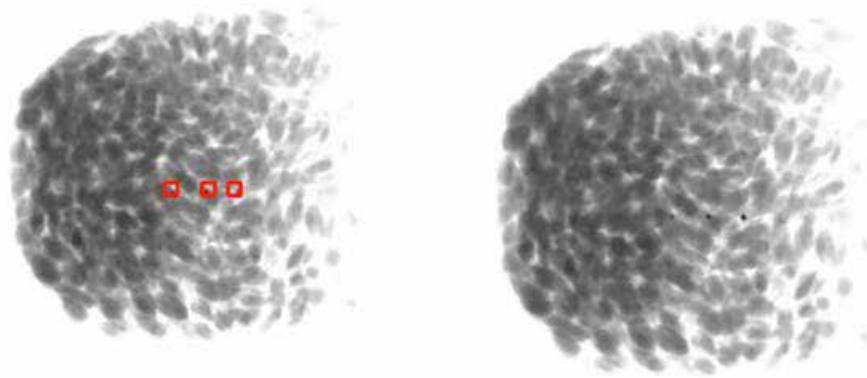
COMBIMEKI và cân trọng lượng thật sự là hệ thống kiểm tra cuối cùng

Märsch Märsch Importhandel-GmbH bắt đầu bằng cách lắp một hệ thống CombiMEKI cho một trong những dây chuyền đóng gói – đó là một sự kết hợp của các loại hạt và trái cây sấy khô như nho khô - để tạo ra một sản phẩm chung của Đức gọi là “ Studentenfutter”. COMBIMEKI là một hệ thống tích hợp máy dò X –quang và cân trọng lượng. Vì vậy, ngoài việc tìm thấy các tạp chất lạ, một giải pháp được chọn ra : “Chúng tôi bắt đầu với việc trang bị cho một dây chuyền sản xuất. Cho đến cuối năm 2015, hầu



hết 21 dây chuyền sản phẩm của chúng tôi sẽ được kiểm tra bằng X-quang. Chúng tôi dự định phải kiểm tra X-Ray hoàn toàn vào cuối năm 2016” Märsch nói.

Một trong những thách thức trong sản xuất của Märsch ImportHandels-GmbH là tốc độ cao của một số máy đóng gói. Với tốc độ 220 sản phẩm mỗi phút đòi hỏi hiệu suất cao và tích hợp cao giữa hai điểm kiểm tra – máy dò x-quang và cân trọng lượng. Ngoài ra, mỗi loại sản phẩm thì khác nhau: Sự đa dạng trong thành phần của các hỗn hợp khác nhau (các loại hạt, trái cây sấy khô, ngũ cốc) gây ra những thách thức do mật độ không đồng nhất. Hệ thống MidMEKI kiểm tra và đo lường sự thay đổi mật độ, nó đòi hỏi các thuật toán rất tinh vi để



CombiMEKI tìm thấy thép và thủy tinh trong sản phẩm hạt hạnh nhân.

Có thể phân biệt được các loại tạp chất nhỏ nhất trong một sản phẩm không đồng nhất.

THÔNG TIN : COMBIMEKI

Detection range with Märsch nuts and dried fruits: Stainless steel 0.8mm, Glass 3mm, Stone 3mm

MEKI kết hợp các ưu điểm của máy dò kim loại là giá cả với việc thực hiện kiểm tra X-quang, dùng cho sản phẩm có chiều rộng lên đến 250mm và chiều cao 110mm.

Tích hợp với COMBI – Cân trọng lượng

Ứng dụng trong các ngành công nghiệp như: bánh kem, sữa, thịt và hải sản, thức ăn nhẹ, trái cây và rau quả, thức ăn nhanh, thực phẩm đông lạnh, bánh kẹo, ngũ cốc và bột.

Về Mekitec



Trong nhiều thập kỷ, Mekitec đã có kinh nghiệm trong việc phát triển, kết hợp công nghiệp và sản xuất các hệ thống hình ảnh X-quang, áp dụng trong lĩnh vực y tế, an ninh. Sự kết hợp độc đáo về kiến thức chuyên sâu của các ngành công nghiệp khác nhau đã cho phép quản lý đầu tư nghiên cứu và phát triển lâu dài, đặc biệt là cho ngành công nghiệp thực phẩm. Kết quả của sự tập trung và cống hiến này là việc được nhà nước công nhận về các hệ thống an toàn thực phẩm X-quang mà Mekitec cung cấp cho khách hàng trên toàn cầu.

Phạm vi sản phẩm lớn, thân thiện và rất cạnh tranh về mặt giá cả, tiết kiệm không gian. Hệ

thống x-quang này được gọi là Meki. Đó là một cuộc cách mạng vì nó cung cấp 100% việc kiểm soát chất lượng thực phẩm với độ chính xác cao để thay thế một máy dò kim loại thông thường với một khoản chi phí tương tự. Hơn nữa, MEKI với kích thước nhỏ gọn, dễ dàng phù hợp trong mỗi dây chuyền sản xuất, do đó tiết kiệm được không gian trong các nhà máy.

Với phạm vi MEKI, các nhà sản xuất thực phẩm cuối cùng đã có sự lựa chọn: sự thích thú về một hệ thống x-quang hoàn toàn tự động, độ chính xác với mức chi phí hiệu quả cao. Các hệ thống MEKI đột phá mang đến việc kiểm soát chất lượng thực phẩm để không làm tổn hại danh tiếng của công ty.